

Hier bewirkst Du was - als Hausleitung unserer Wohngruppe Kompass!

IFI Kinderheim Leer gGmbH
Wir unterstützen Menschen. Vielseitig. Individuell. Lösungsorientiert.



Wenn Du aktiv Menschen weiterbringen willst, bist Du bei uns richtig!

Gestalte als Hausleitung (m/w/d) das Leben und Wirken in unserer Wohngruppe „Kompass“ in Moormerland (Landkreis Leer).

Hier leben acht Kinder und Jugendliche, die gemeinsam mit ihren Eltern problematische Familiensituationen erlebt haben, die sie nicht gemeinsam lösen konnten. Wir leisten intensive Bezugs- und, wo möglich, Familienarbeit, und ermöglichen damit Entwicklung. Einige Kinder und Jugendliche können dadurch in ihre Familien zurückkehren; andere begleiten wir, bis sie in der Volljährigkeit auf eigenen Beinen stehen können. Das eingespielte Team besteht (neben Dir) aus 5 pädagogischen Fachkräften und einer Hauswirtschafterin.

Als Hausleitung arbeitest Du **30-39 Wochenstunden in Gleitzeit**, i.d.R. montags bis freitags. Du sorgst mit Deinem Überblick dafür, dass in der Gruppe alles „rund“ läuft: Termine, Belegung, Pädagogik, Dienst- und Urlaubsplanung, Teamentwicklung, Finanzen, Netzwerk- und Öffentlichkeitsarbeit und die Bearbeitung von Krisen.

Durch Deinen **Abschluss als pädagogische Fachkraft (Erzieher*in, Heilerziehungspfleger*in, Sozialarbeiter*in/ Sozialpädagoge*in, Kindheitspädagoge*in, Sonderpädagoge*in, Heilpädagoge*in oder Erziehungswissenschaftler*in (m/w/d))** bist Du bereits darauf vorbereitet, Dich kompetent und verlässlich um diese Aufgaben zu kümmern.

Die Stelle ist aufgrund einer **Schwangerschafts-/Elternzeitvertretung** frei und somit befristet; mit Dir ist das Team wieder komplett. Und als einer der großen Jugendhilfeträger im Nordwesten möchten wir Dir auch nach der Vertretungszeit unter unserem Dach eine Perspektive anbieten.

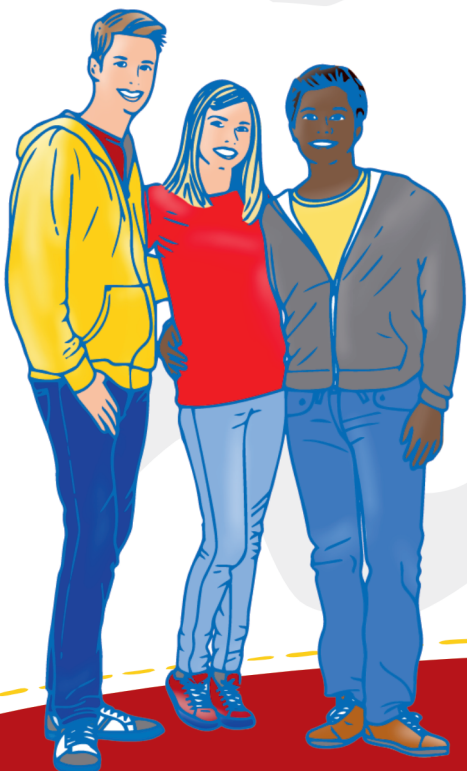
- ➔ Für Deine vielfältigen Aufgaben brauchst Du Führerschein und Fahrzeug - gerne unterstützen wir Dich dabei und finden gemeinsam eine Lösung.
- ➔ Du interessierst Dich für die Stelle, wohnst aber noch nicht in der Region? Auch bei der Wohnungssuche unterstützen wir Dich gerne.

Das bieten wir Dir:

- Eine gute Basis: Ein professionelles und sympathisches Team, viel Gestaltungsspielraum und Beteiligungsmöglichkeiten, umfassende Fortbildungsmöglichkeiten zu pädagogischen und Leitungsthemen, die bedarfsorientierte Ausstattung mit Mobilgeräten.
- Überzeugende Begleitung: Ausführliche Einarbeitung, kurzer Draht zur Geschäftsführung, verlässliche Vertretungssituation auf Leitungsebene, begleitende Leitungssupervision.
- Faire Rahmenbedingungen: Vergütung angelehnt an den TVÖD (inkl. der üblichen Zulagen und Zuschläge), Leitungszulage, leistungsbezogenes Entgelt, Möglichkeit einer Sonderzahlung (FSLor), 30 Tage Urlaub im Kalenderjahr plus 2 Regenerationstage.
- Und sonst...? **HanseFit**, betriebliche Altersvorsorge & Co - lies' hier mehr zu unseren **Benefits**

Das klingt gut, oder? Dann bewirb Dich mit nur einem Klick und schick' uns Deinen Lebenslauf bis zum 22. November 2024 per **Online Bewerbung, E-Mail im PDF-Format an bewerbung@ifi-stiftung.de** oder **Post** an die **IFI Stiftung, z. Hd. Lena Pflüger**. Wir melden uns bei Dir!

Wenn Du noch unsicher bist, ob Du Dich bewerben sollst, melde Dich gerne ganz unverbindlich per E-Mail unter **bewerbung@ifi-stiftung.de** oder **telefonisch unter 04928-91470**, um Fragen und Unklarheiten schon im Vorfeld Deiner Bewerbung zu klären.



Bewirb' Dich jetzt !

Weitere Infos findest Du hier:

www.kinderheim-leer.de

